

ΓΑΝΤΙΑ ΕΡΓΑΣΙΑΣ LEICHT



EN420
EN 388




2.1.2.1.X.



- Πλεκτή επένδυση από πολυεστέρα, πάχος 13/επένδυση παλάμης από ελαφρύ PU.
- Λεπτό φινίρισμα επιφάνειας και εξαιρετική ευκαμψία.
- CAT.II.

Πεδία χρήσης

Συναρμολογήσεις ακριβείας και χειρισμός μικροεξαρτημάτων σε ξηρά και ελαφρώς λιπαρά περιβάλλοντα/ηλεκτρομηχανικές εργασίες/συσκευασία και εργασίες αποθήκης κ.λπ.

Μέγεθος	Κωδ. αρ.	Ζεύγη/Συσκ.
7	0899 402 407	1/1 
8	0899 402 408	
9	0899 402 409	
10	0899 402 410	
11	0899 402 411	

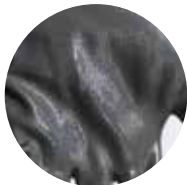
ΓΑΝΤΙΑ ΕΡΓΑΣΙΑΣ ΝΙΤΡΙΛΙΟΥ UNI-TOP



EN420
EN 388



3.1.2.1.X.



- Κέλυφος από πολυεστέρα, πάχος 13, με μαλακή επίστρωση από νιτρίλιο.
- Άνετη χρήση και καλή εφαρμογή.
- Ικανότητα διαπνοής και καλή αίσθηση αφής, ειδικά στον χειρισμό μικροεξαρτημάτων, λαδιών και λιπαντικών.
- CAT.II.

Πεδία χρήσης

Λεπτοί χειρισμοί σε ελαφρώς λιπαρό ή βρώμικο περιβάλλον. Αυτοκινητοβιομηχανία και συναρμολόγηση εξαρτημάτων, χειρισμός εξαρτημάτων και επισκευές οχημάτων.

Μέγεθος	Κωδ. αρ.	Ζεύγη/Συσκ.	Κωδ. αρ.	Ζεύγη/Συσκ.
8	0899 403 108 961 1	1/1 	0899 403 108 961 12	12/1 
9	0899 403 109 961 1		0899 403 109 961 12	
10	0899 403 110 961 1		0899 403 110 961 12	
11	0899 403 111 961 1		0899 403 111 961 12	

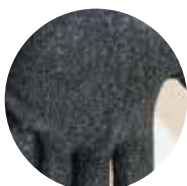
ΓΑΝΤΙΑ ΕΡΓΑΣΙΑΣ ΛΑΤΕΞ MULTIFIT



EN420
EN 388



2.1.2.1.X.



- Πλεκτή επένδυση από πολυεστέρα, πάχος 13/επένδυση παλάμης από λάτεξ.
- Πίσω πλευρά με ικανότητα διαπνοής, πολύ καλή αίσθηση αφής και κινητικότητα.
- CAT.II

Πεδία χρήσης

Κατασκευές/γεωργικές εργασίες/ αποθήκευση κ.λπ. Ελαφριές έως μέτριες-βαριές εργασίες συναρμολόγησης και εργασίες συνεργείου όπου απαιτείται καλή αίσθηση αφής σε στεγνά και υγρά περιβάλλοντα. Για όλες τις δραστηριότητες στις οποίες απαιτείται καλή αίσθηση αφής στο βρεγμένο και καλή συμπεριφορά αφής.

Μέγεθος	Κωδ. αρ.	Ζεύγη/Συσκ.	Κωδ. αρ.	Ζεύγη/Συσκ.
9	0899 408 209 961 1	1/1 	0899 408 209 961 12	12/1 
10	0899 408 210 961 1		0899 408 210 961 12	
11	0899 408 211 961 1		0899 408 211 961 12	